

場所	展示室	ゾーン	ワークシートNo.
2階	とやま・空間のたび	高山	12

高山のまだら模様

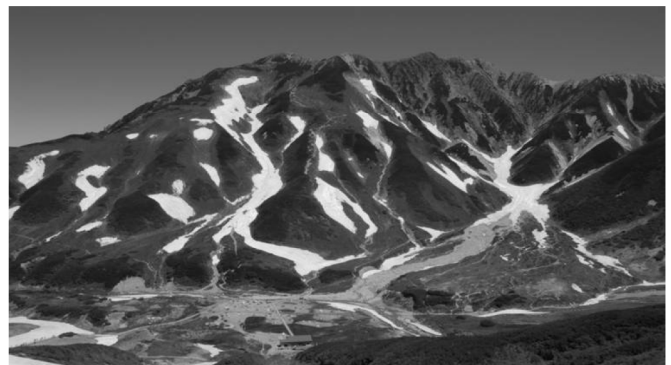
夏の立山の写真を見てみると白や緑色のまだら模様になっています。

白 色：残雪

濃い緑色：ハイマツがはえている

うすい緑色：草がはえている

灰 色：岩がむき出しになっている

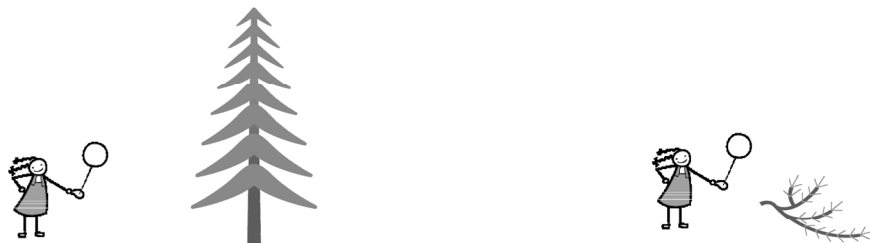


Q1 ① 雪がたまっている場所は、山になっていますか、谷になっていますか？

② ハイマツの生えている場所は、山になっていますか、谷になっていますか？

Q2 風当たりの強い場所にはえるハイマツの木はどんな形をしていますか？

① 上に向かって伸びた背の高い木 ② 地面に沿って伸びた背の低い木



冬の高山には毎日とても強い風が吹いていて、立山では風速20m/秒をこえることもあります。

※強風体験の展示装置で風速15m/秒の風を体験してみましよう！