

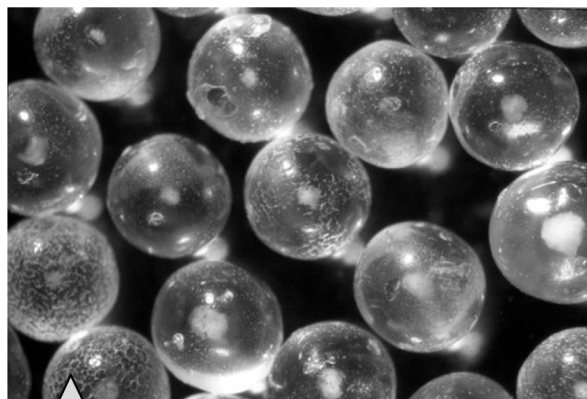
場所	展示室	ゾーン	ワークシートNo.
2階	とやま・空間のたび	高山	14

ぎょくてきせき ふしぎな玉滴石

立山カルデラの中の温泉でガラスのように透明な丸い石が見つかりました。球形で大きさは直径1～2mmです。この石は昔から玉滴石（ぎょくてきせき）と呼ばれ、宝石のオパール仲間です。



オパール



玉滴石

1mm

Q1 玉滴石はどのようにしてできたのでしょうか？

- ① 温泉の中にたくさん溶けこんでいた二酸化ケイ素（ SiO_2 ）が小さな砂の粒のまわりにくっついて丸くなった
- ② 温泉にすむ魚の卵が化石になった
- ③ とがった水晶どうしがぶつかり合っているうちに削られて丸くなった

Q2 玉滴石のできた場所は立山のどこ（地名）ですか？

立山カルデラの中の

Q3 その温泉ができたのはいつですか？

年の

じしん地震の時