

場所	展示室	ゾーン	ワークシートNo.
2階	とやま・空間のたび	山地	22

積雪の性質

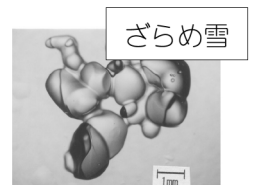
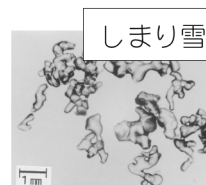
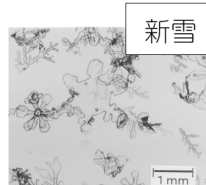
冬、富山の山地にはたくさん雪が積もります。多いところでは5mも積もる場所もあります。地面に積もった雪は温度や積もってからの時間の長さによって、雪のつぶの状態がだんだん変化していきます。



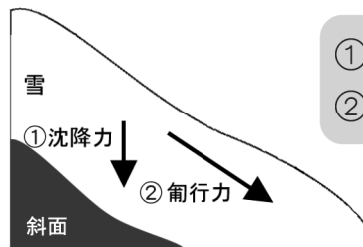
Q1 「新雪」、「しまり雪」、「ざらめ雪」は、どう違いますか？

- ① 「雪の重さをくらべてみよう」で、同じ体積（同じ大きさ）の雪のかたまりを持ちあげてみて、気づいたことを書きましょう。

- ② 雪のつぶの写真を見くらべて、気づいたことを書きましょう。



Q2 写真のガードレールは積雪のどのような力によって曲がってしまったのでしょうか？



- ① 下に沈み込む力（ちんこうりょく沈降力）
② 斜面をゆっくりと滑る力（ほこうりょく匍行力）

Q3 ニホンザルやニホンカモシカがなだれ雪崩の起きたあとのしゃめん斜面に集まることがあります。何をしにくるのでしょう？