



場所	展示室	ゾーン	ワークシートNo.
2階	とやま・空間のたび	丘陵と平野	33

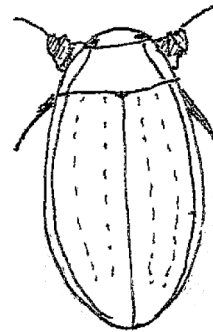
こんちゅう
昆虫を調べよう (水生昆虫)

昆虫のすみ場所と体のつくり

昆虫の体は、そのすみ場所によって、生活しやすいように適応しています。水の中で生活する昆虫は、泳ぎに適した足の形や空気を吸う管をもっています。

Q1 ゲンゴロウは水の中で生活している昆虫です。標本を見てゲンゴロウの後ろあしをスケッチしてみましょう。

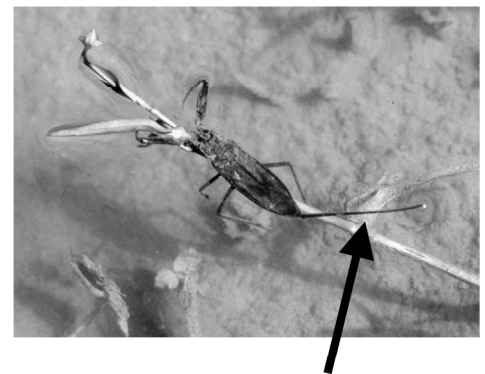
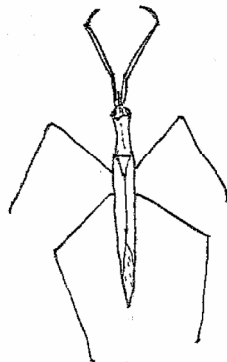
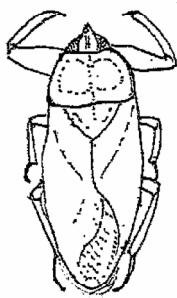
(標本は「田んぼとともに生きているものたち」のコーナーにあります。)



ゲンゴロウ

Q2 タガメ、ミズカマキリも水の中にすんでいます。タガメ、ミズカマキリはどれも腹部に管があり、水面上に管の先を出します。これは何をするものか考えながら、標本を見て管の図を書いてみましょう。

(標本は「田んぼとともに生きているものたち」のコーナーにあります。)



※ タイコウチ。水面上に管を出して呼吸をしています。