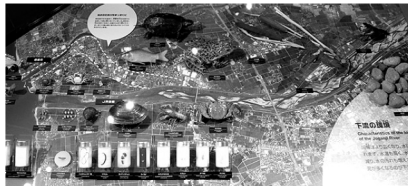




場所	展示室	ゾーン	ワークシートNo.
2階	とやま・空間のたび	河川	37

じょうがんじがわ 常願寺川を調べよう

常願寺川の展示の上流、中流、下流の3カ所を見比べて答えましょう。



下流



中流



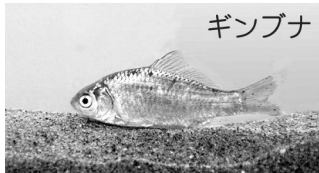
上流

Q1 川はばが広がってくるのはどこからでしょう。

Q2 水量が多いのはどこでしょう。

Q3 魚の種類が少ないのはどこでしょう。

Q4 次の魚は上流、中流、下流のおもにどこに住んでいるでしょう。







※ 上流にはイワナやヤマメなど、中流にはアユやウグイなど、下流にはフナなど、河口にはマハゼなどがすんでいます。

Q5 中流域には水田がたくさんあります。大量に必要な水は常願寺川のどこから取り入れているでしょう。

- ①大川寺大橋 ②横江堰堤 ③称名滝

Q6 中流部を流れる水が少なかったのに比べ、下流には大量の水が流れています。それはなぜだと考えられますか。