

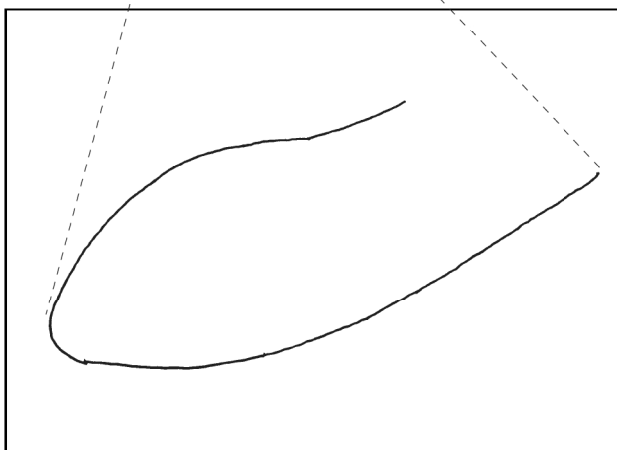
場所	展示室	ゾーン	ワークシートNo.
2階	とやま・空間のたび	海	43

# クジラは魚とは違うぞ！なんの仲間？

クジラの体は水の中の生活に適した形をしています。どこに特徴があるか、観察しましょう。そして、なんの仲間か考えましょう。



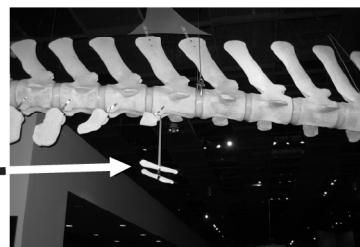
富山湾にやってくるツチクジラの骨格標本



**Q 1** クジラの「鼻の穴」は、水面で空気を吸うのに都合がいいところについています。上の写真で「鼻の穴」に○をつけましょう。

**Q 2** クジラの手（右手）の骨の様子（右手）をスケッチしましょう。

**Q 3** 写真（→）は、ツチクジラの腰のあたりについている1対の小さな骨です。この骨は、何だと思いませんか？



- ① 背骨の一部      ② 骨盤こつばんのなごり      ③ しっぽの骨

※ 胸ビレが、ヒトの手（前足）の骨とほとんど同じつくりをしていること、後足を支える骨盤のなごりがあることなどから、クジラの祖先は四本足の動物であったと考えられています。

**Q 4** 体長12～13mにもなるツチクジラの重さは約12トンです。水中にすむものは、陸上のものに比べてはるかに大きくなるができます。それはなぜでしょう？

- ① 水中では浮力がはたらいて、水が体をささえてくれるから。
- ② 温度が一定で過ごしやすいため。

