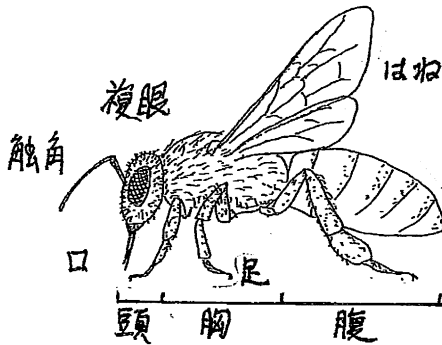


場所	展示室	ゾーン	ワークシートNo.
2階	とやま・空間のたび	丘陵と平野	32

こんちゅう

昆虫を調べよう (陸上の昆虫)



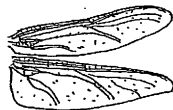
一般に昆虫の体は、頭、胸、腹の三つの部分からできています。頭には、複眼と触角、口があります。胸には4枚のはねと6本の節のある足があります。(展示室の昆虫を観察して確かめましょう。)

オニヤンマ

Q1 オニヤンマの体のつくりに気をつけながら絵をかきましょう。

(標本は「田んぼとともに生きるものたち」のコーナーにあります。)

Q2 この虫の名前とはねの形を線で結んでみましょう。



①



②



③



④

トノサマバッタ
(バッタ目)

ギフチョウ
(チョウ目)

ギンヤンマ
(トンボ目)

ノコギリクワガタ
(甲虫目)

※ 昆虫は世界で80万種以上が知られており、現在知られている生物種の半分以上は昆虫です。私たちがよく目にする昆虫は上に上げた4つの目とカメムシ目、ハエ目、ハチ目などの仲間です。