

## アオマツムシ



1990年ごろから富山市街地に入ってきた外来昆虫です。  
生息地は郊外へと拡大しています。どこまで広まっているのかを調べます。



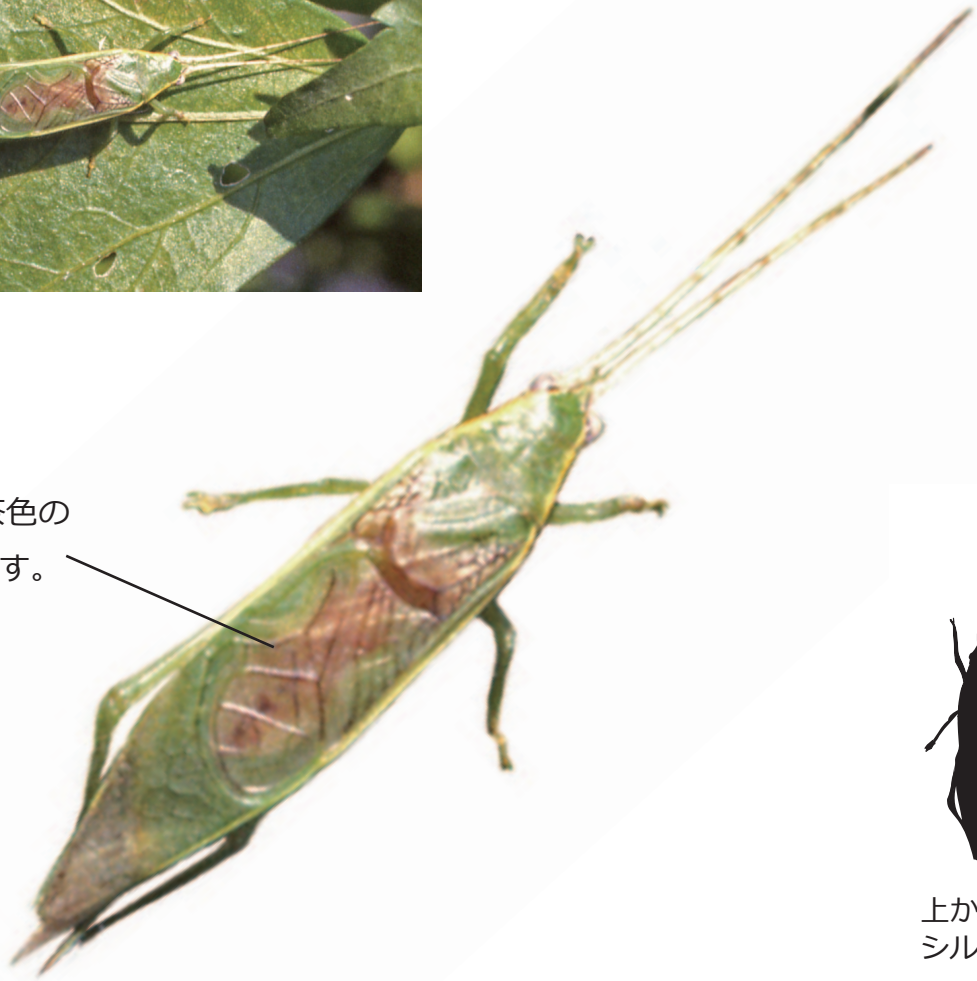
秋の夜、木の上で  
鳴いてるよ。

リーリーリーリーと大きな声で鳴く



葉っぱの色と似ているので  
見逃さないように！

オスの翅には茶色の  
模様があります。



上から見た  
シルエット

声は聞こえても姿を見つけることは難しいので、鳴き声を録音してください。  
携帯電話やデジカメの動画機能で5～6秒間撮影（録音）するのが、ファイルを  
送りやすいのでおすすめです。姿が映っていないなくてもかまいません。  
虫の姿を写真や動画で撮影できるときは、全体の姿がよくわかるようになるべく近づいて  
大きく撮影してください。科学博物館が種類を同定して、返信いたします。  
見つけた場所と日時も記録してください。