

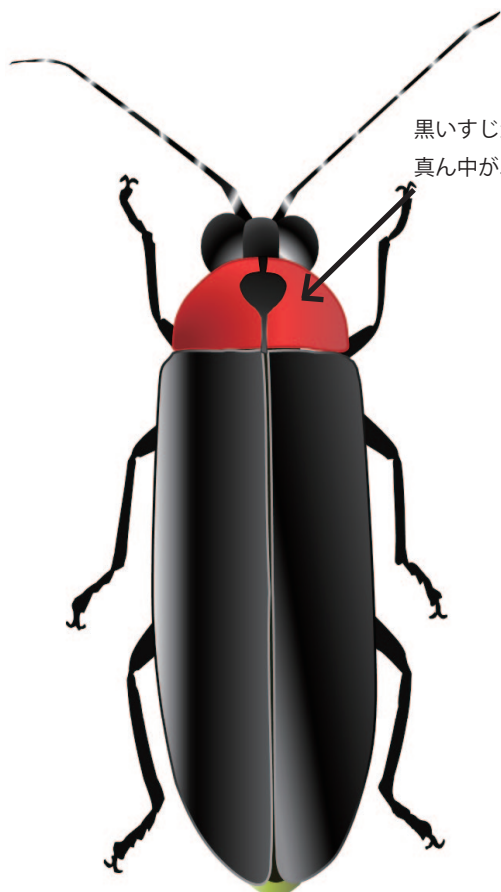
ホタルの成虫



採取

富山市のホタルの種類と分布を調べます。

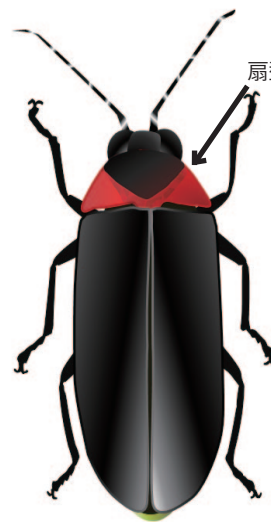
日本本土で見られるホタルのうち、強く発光する種類は、緑豊かな清流の付近で見られるゲンジボタル、水田とその周辺で見られるヘイケボタル、林や森の中で見られるヒメボタルの3種で、体長や発光の仕方、前胸(頭のすぐ後ろの赤色の部分)の模様で見分けられます。



黒いすじが細く
真ん中がふくらむ



黒いすじが太く
真ん中が少し細い



扇型の黒い模様

ゲンジボタル

体長 12-18mm

発光の強さ 強い

発光間隔 約2秒

出現時期 5月下旬 - 6月下旬

生息環境 緑豊かな小河川や用水

ヘイケボタル

体長 7-10mm

発光の強さ 弱い

発光間隔 約1秒

出現時期 6月下旬 - 8月上旬

生息環境 緑豊かな小河川や用水
及びその周辺の田んぼ

ヒメボタル

体長 6-9mm

発光の強さ 弱い

発光間隔 0.5-1秒

出現時期 夏

生息環境 平地～山地の森や林

体長
発光の強さ
発光間隔
出現時期
生息環境

見つけたホタルは、種ごとに1個体採集してください。小さな封筒に入れ、採集日時、採集場所、採集者、ホタルの種類、その周辺に見られた個体数(飛んでいるもの・止まっているものを含めて)を書いたものを添付してお寄せください。
科学博物館が種類を同定して、お知らせいたします。